



Zum Umgang mit Bergbaufolgelandschaften

About the change of post-mining landscapes

Wolfgang Wende
Leipzig, EUREGIA, 27.10.2010



**Leibniz Institute
of Ecological and
Regional Development**



Local and Regional Development in Europe
International Trade Fair and Congress



This project is implemented through the CENTRAL EUROPE Programme co-financed by the ERDF.

Wandel von Bergbauregionen

Change in mining regions

- Bergbau an einem Ort ist immer endlich
- Local/regional mining resources will be exploited
- Bergbau und Bergwerksschliessungen sind ein weltweites Phänomen
- Closure of mining areas: a world wide phenomenon
- Überall die gleiche Frage: Was tun nach dem Ende des Bergbaus?
- Everywhere the same question: What to do in the post-mining phase?

Wandel von Bergbauregionen

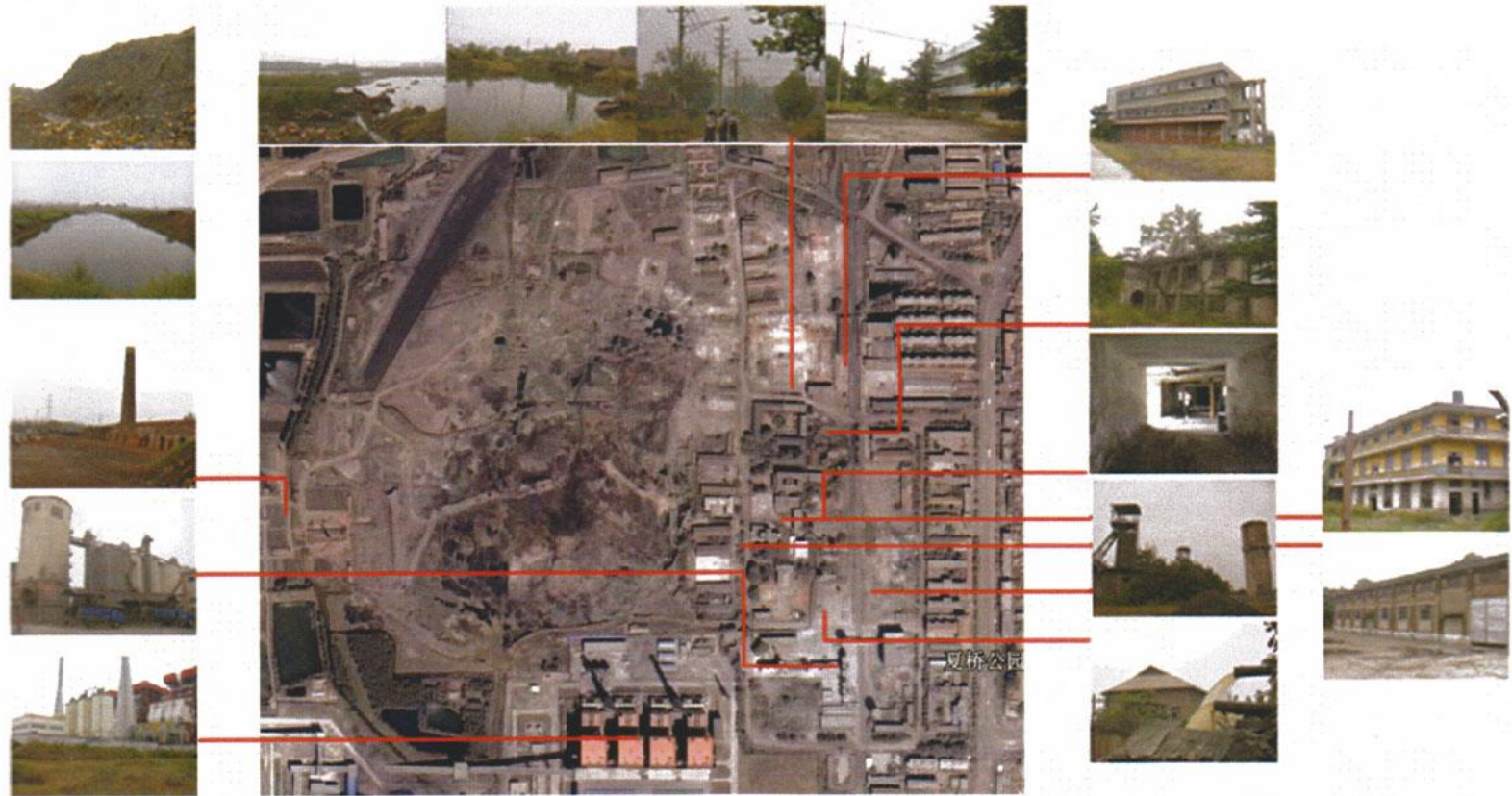
Change in mining regions

- Breite Diskussion
- Broad Discussion
- Strategieentwicklung
- Strategy making
- Meinungsbildungs- und Entscheidungsprozesse
- Opinion formation and decision making



Wandel von Bergbauregionen

Change in mining regions

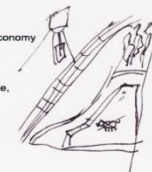


Wandel von Bergbauregionen Change in mining regions



The main goals of sustainable agriculture:

- satisfy human food and fiber needs
- enhance environmental quality and the natural resource base upon which the agricultural economy depends
- make the most efficient use of nonrenewable resources and on-farm resources and integrate, where appropriate, natural biological cycles and controls
- sustain the economic viability of farm operations
- enhance the quality of life for farmers and society as a whole.



Das Leben nach dem Bergbau?

Life after mining?

- Resultate z. B. aus READY/ **results from READY:**
 - Risiko: Die raum-relevanten Akteure verlassen sich zu sehr auf Hilfe von außen
 - **Risks: Creating a total dependancy on external help**
 - Wichtig: Regionen müssen selbstständig Perspektiven und Kapazitäten entwickeln
 - **Important: Regions will have to develop their own perspectives and capacities**

Es gibt ein Leben nach dem Bergbau

There is a Life after Mining

- Veranstaltung zeigt wie damit umgegangen wird:
 - Erfahrungen aus dem Projekt ReSOURCE
 - Fokus klein- und mittelstädtische Regionen
 - Besondere Probleme
 - Projekte als Mittel der Umgestaltung
 - Lokale, regionale und nationale Strategien des Wandels
- Symposium shows how to deal with it:
 - Experiences from ReSOURCE project
 - Focus small and intermediate urbanized regions
 - Important problems
 - Projects as a tool for designing the changing regions
 - Local, regional and national change strategies



www.resource-ce.eu

CENTRAL EUROPE Project 1CE084P4 ReSOURCE



Leibniz Institute
of Ecological and
Regional Development

Name:

Address: **Weberplatz 1, Dresden, Germany**

Phone: **0049 – (0)351 4679 – 242**

e-mail: **w.wende@ioer.de**

web site: **www.ioer.de**

date and place: **27th of Sept. 2010, EUREGIA, Leipzig**



This project is implemented through the CENTRAL EUROPE Programme co-financed by the ERDF.